

# Château De La Cour Senlisse

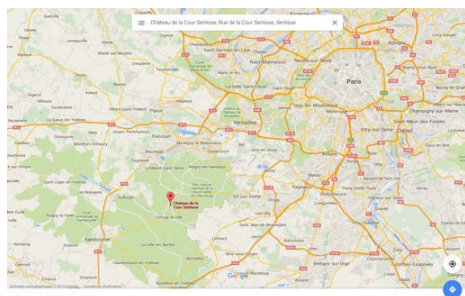
*Jusqu'à 300 personnes en dîner assis  
à seulement 37 km de Paris*



Le Château de la Cour Senlisse est un des plus beaux lieux de mariage en île de France selon

L'Express Style et Madame

Figaro. Lieu atypique emprunt de charme et d'authenticité, il est situé au cœur de la Haute Vallée de Chevreuse, dans une région vallonnée où alternent bois et champs à perte de vue. Avec un style entre moyen-âge et renaissance, ce petit château intimiste, flanqué de quatre tours et ceint de douves en eaux, vous ravira par la beauté de son cadre et son parc boisé de 10 hectares.



Château de la Cour Senlisse  
Tél: 09.50.15.09.81

Adresse courriel :  
[contact@chateaucoursenlisse.fr](mailto:contact@chateaucoursenlisse.fr)  
Xavier Lazzarino

32 rue de la Cour Senlisse  
Sur la D149, croisement rue de la  
Cour Senlisse , 78720 Senlisse

Capacités en nb de personnes	Dîner	Cocktail
<b>Parc et jardins</b>		500
<b>Orangerie été/hiver</b>	300/150	400/200

- Traiteur sur liste
- 6 chambres, 14 couchages + 15 autres couchages au gîte
- Parking intérieur sécurisé sur herbe
- Formule week-end
- Fermeture à 4 heures en option
- Pas de droit de bouchon



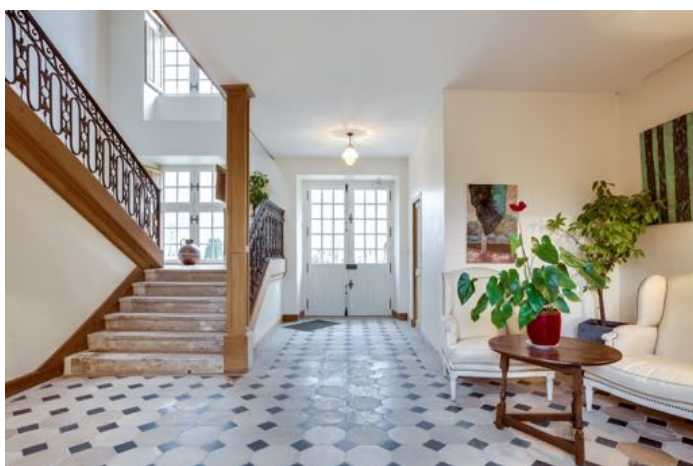
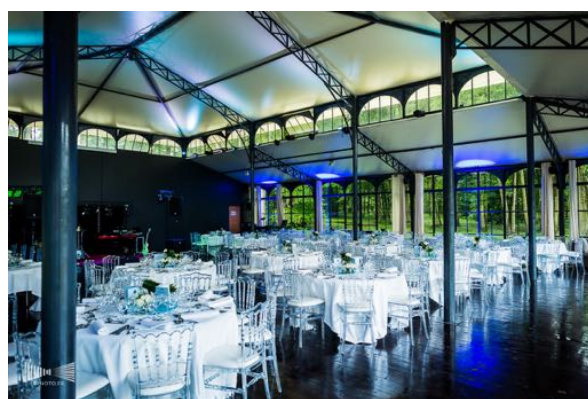
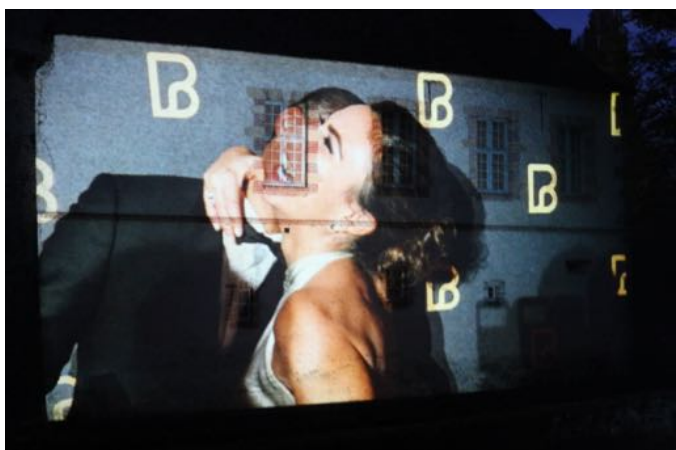
### **L'offre de base**

- La privatisation du domaine de 12h00 à 3h00
- Le parking intérieur sur herbe de plus de 200 véhicules en été 70 en hiver
- Les espaces extérieurs pour le cocktail ou la cérémonie - le plan B en cas de pluie
- L'orangerie de 414 m2 dont 342 m2 pour les invités de 12h00 à 3h00
- Le mobilier tables rondes de 10 personnes et les chaises Napoléon 3 cristal, un salon et 20 chaises de jardin, une table d'honneur de 18 à 20 personnes
- L'équipement son et lumière piloté par logiciel (couleurs aux choix, lyres motorisées, machine à brouillard, 29 projecteurs intérieurs et extérieurs) ; écran et vidéoprojecteur
- Illumination de la façade nord du château
- La petite orangerie dans le château pour les enfants
- Un chevalet, une table pour l'urne
- 3 Portants et 120 cintres
- Un ou deux régisseurs présents pendant toute la soirée
- Le chauffage en hiver de l'arrivée des traiteurs à la fin de la soirée

### **Les options**

- Les 6 chambres pour 14 personnes (plus 15 autres couchages au gîte du près des Garnes à 100 Mètres)
- La journée du dimanche pour le brunch jusqu'à 17h30
- La nuit de la veille
- Le journée de la veille
- Un spectacle de mapping vidéo projeté sur la façade

## Quelques photos



# Château de la Cour Senlisse

## Tarifs 2020

Prix TTC	Haute saison	Basse saison
	<i>1er mai-20 octobre</i>	<i>21 octobre -30 Avril</i>
	samedi ou dimanche ou jeudi	samedi ou dimanche ou jeudi
<b>Offre de base</b>		
Location de l'orangerie de 12H00 à 3H00 avec Mobilier chaises Napoléon III Cristal et tables rondes 150 cm (10 pers), 255 chaises. Équipement son et lumière . Location en sus au delà	10400 €	7700 €
6 Chambres équipées, 12/14 couchages , 1 nuit	1200 €	1200 €
<b>Options</b>		
Journée du lendemain (orangerie, ou salon avec mobilier)	2000 €	1500 €
Salon pour le cocktail	1200 €	1000 €
Heure supplémentaire de 3h00 à 4h00	1000 €	800 €
Installation des flambeaux	220 €	220 €
Installation des deux braséros	180 €	180 €
Chauffage orangerie forfait 10 h00 en J+1 (brunch d'hiver)		400 €
Spectacle de mapping vidéo architectural- 4 minutes	6240 €	6240 €
Décoration boules japonaises suspendues	250 €	250 €
Nuit de la veille 7 chambres (à partir de 18h)	1 200 €	1000 €
Journée de la veille de 8h à 18h garantie pour installation d'un décors et parfaire l'organisation	1 500 €	1500 €

**Obligatoire** : Assurance organisateur d'évènements à souscrire auprès du Gan agence Tour Velpeau - M. Antoine ROLLAND [tours-Velpeau@GAN.fr](mailto:tours-Velpeau@GAN.fr) 02.47.46.13.76, (environ 130€).

Tarifs pour autre jour : consulter notre site internet [www.chateaucoursenlisse.fr](http://www.chateaucoursenlisse.fr) , rubrique Mariage et devis en temps réel